

VILLAGE 68

CRÉÉ LE
2024-07-31

Surface totale 229.61 m ²	Étages 4	Pièces 14	Salles de bain 1.1
--	--------------------	---------------------	------------------------------

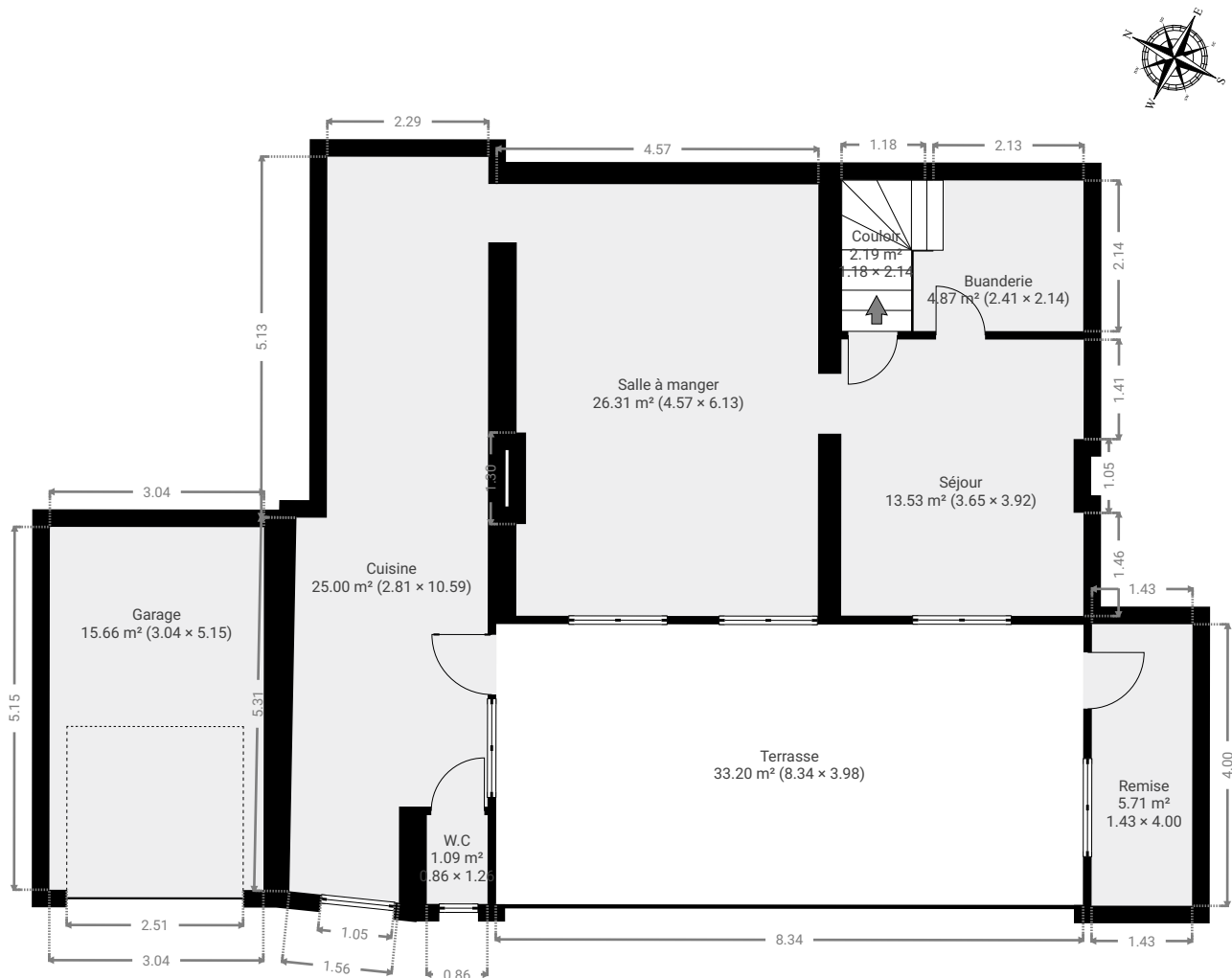
VILLAGE 68

SURFACE TOTALE : 229.61 m² • SURFACE HABITABLE : 160.90 m² • ÉTAGES : 4 • PIÈCES : 14



▼ Rez-de-chaussée

SURFACE TOTALE : 128.50 m² • SURFACE HABITABLE : 79.65 m² • PIÈCES : 8



CETTE SUPERFICIE TOTALE CORRESPOND À L'ADDITION DES MESURES NETTES DE TOUTES LES PIÈCES, SANS COMPTER LES MURS, LES PASSAGES ENTRE LES PIÈCES ET LES GAINES TECHNIQUES

0 1 2 3 4m

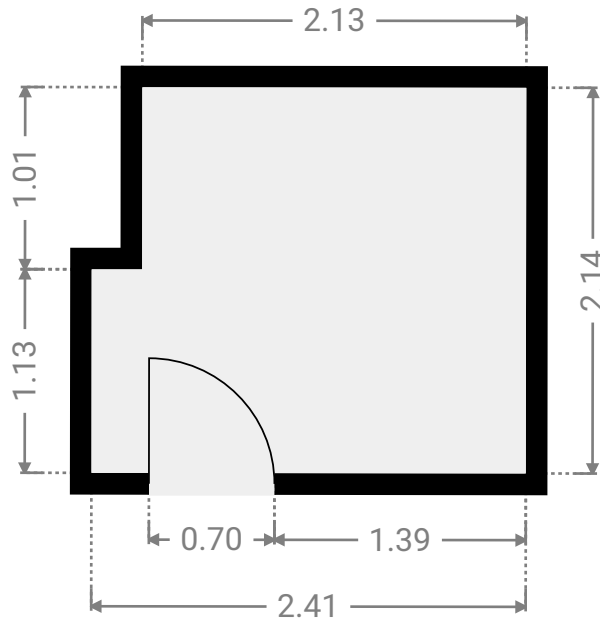
VILLAGE 68

SURFACE TOTALE : 229.61 m² • SURFACE HABITABLE : 160.90 m² • ÉTAGES : 4 • PIÈCES : 14



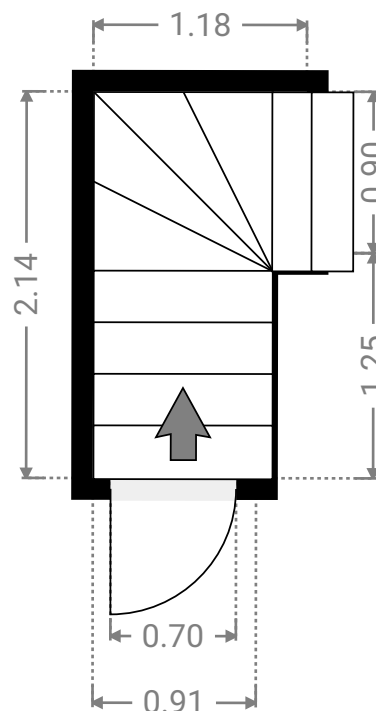
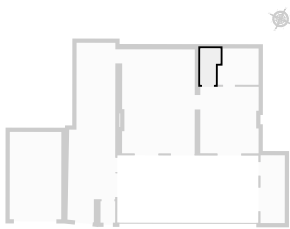
▼ Buanderie Rez-de-chaussée

LARGEUR : 2.41 m • LONGUEUR : 2.14 m
SURFACE : 4.87 m² • PÉRIMÈTRE : 9.10 m

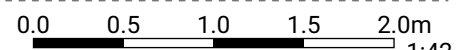


▼ Couloir Rez-de-chaussée

LARGEUR : 1.18 m • LONGUEUR : 2.14 m
SURFACE : 2.19 m² • PÉRIMÈTRE : 6.66 m



CETTE SUPERFICIE TOTALE CORRESPOND À L'ADDITION DES MESURES NETTES DE TOUTES LES PIÈCES, SANS COMPTER LES MURS, LES PASSAGES ENTRE LES PIÈCES ET LES GAINES TECHNIQUES

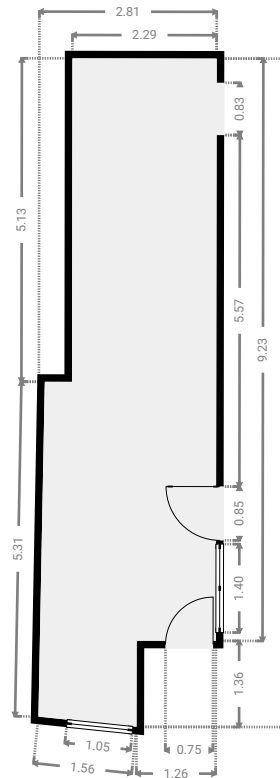


VILLAGE 68

SURFACE TOTALE : 229.61 m² • SURFACE HABITABLE : 160.90 m² • ÉTAGES : 4 • PIÈCES : 14

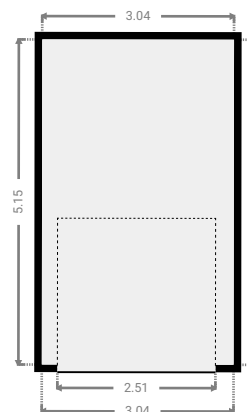
▼ Cuisine Rez-de-chaussée

LARGEUR : 2.81 m • LONGUEUR : 10.59 m
SURFACE : 25.00 m² • PÉRIMÈTRE : 26.56 m



▼ Garage Rez-de-chaussée

LARGEUR : 3.04 m • LONGUEUR : 5.15 m
SURFACE : 15.66 m² • PÉRIMÈTRE : 16.38 m

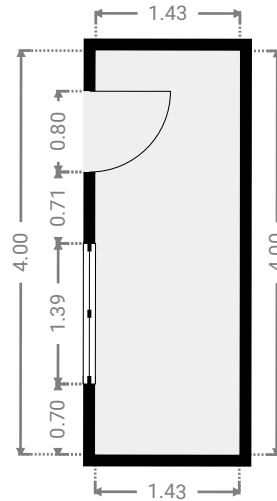


VILLAGE 68

SURFACE TOTALE : 229.61 m² • SURFACE HABITABLE : 160.90 m² • ÉTAGES : 4 • PIÈCES : 14

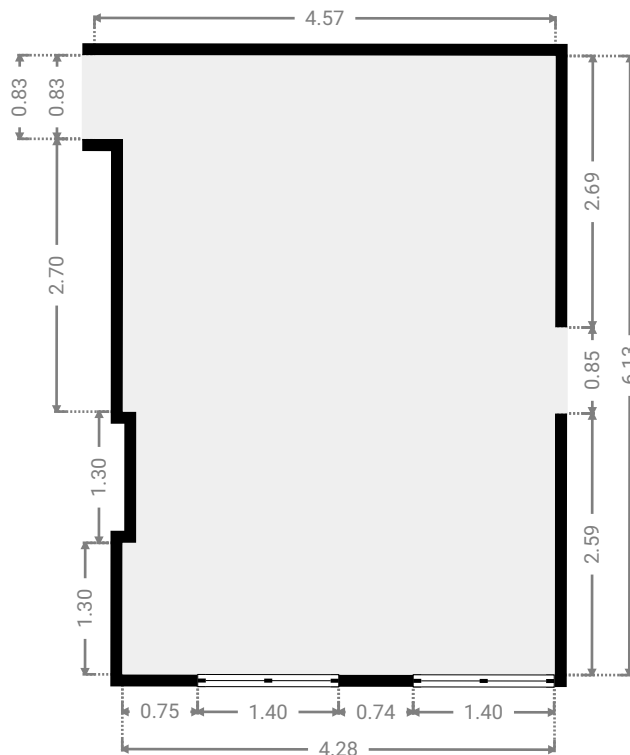
▼ Remise Rez-de-chaussée

LARGEUR : 1.43 m • LONGUEUR : 4.00 m
SURFACE : 5.71 m² • PÉRIMÈTRE : 10.85 m



▼ Salle à manger Rez-de-chaussée

LARGEUR : 4.57 m • LONGUEUR : 6.13 m
SURFACE : 26.31 m² • PÉRIMÈTRE : 21.67 m

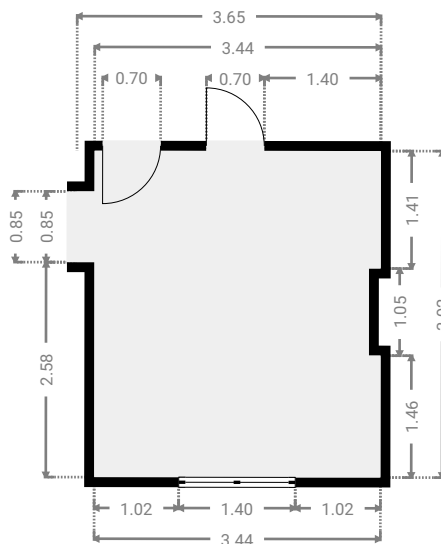
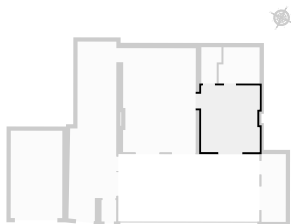


VILLAGE 68

SURFACE TOTALE : 229.61 m² • SURFACE HABITABLE : 160.90 m² • ÉTAGES : 4 • PIÈCES : 14

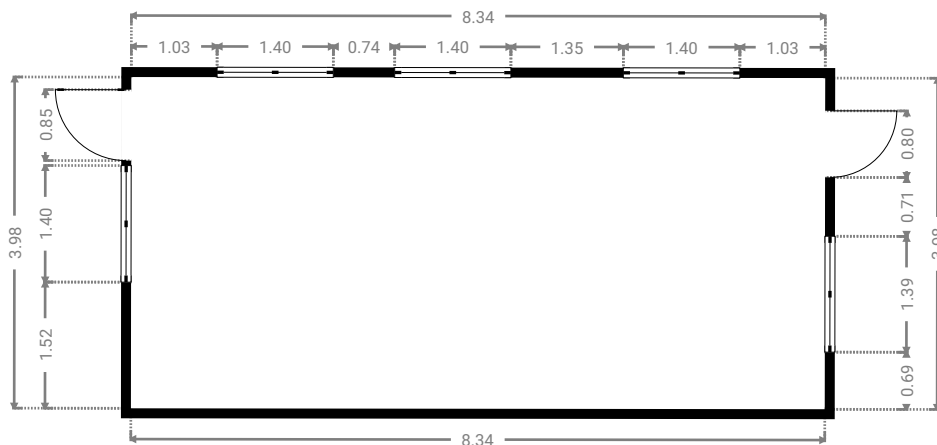
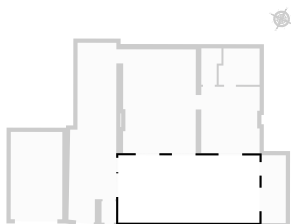
▼ Séjour Rez-de-chaussée

LARGEUR : 3.65 m • LONGUEUR : 3.92 m
SURFACE : 13.53 m² • PÉRIMÈTRE : 15.43 m



▼ Terrasse Rez-de-chaussée

LARGEUR : 8.34 m • LONGUEUR : 3.98 m
SURFACE : 33.20 m² • PÉRIMÈTRE : 24.64 m



VILLAGE 68

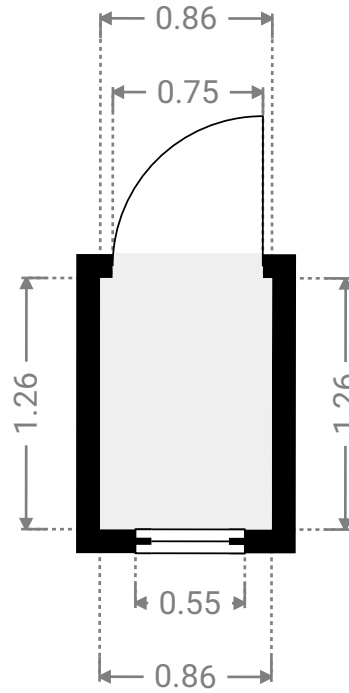
SURFACE TOTALE : 229.61 m² • SURFACE HABITABLE : 160.90 m² • ÉTAGES : 4 • PIÈCES : 14



▼ W.C

Rez-de-chaussée

LARGEUR : 0.86 m • LONGUEUR : 1.26 m
SURFACE : 1.09 m² • PÉRIMÈTRE : 4.25 m



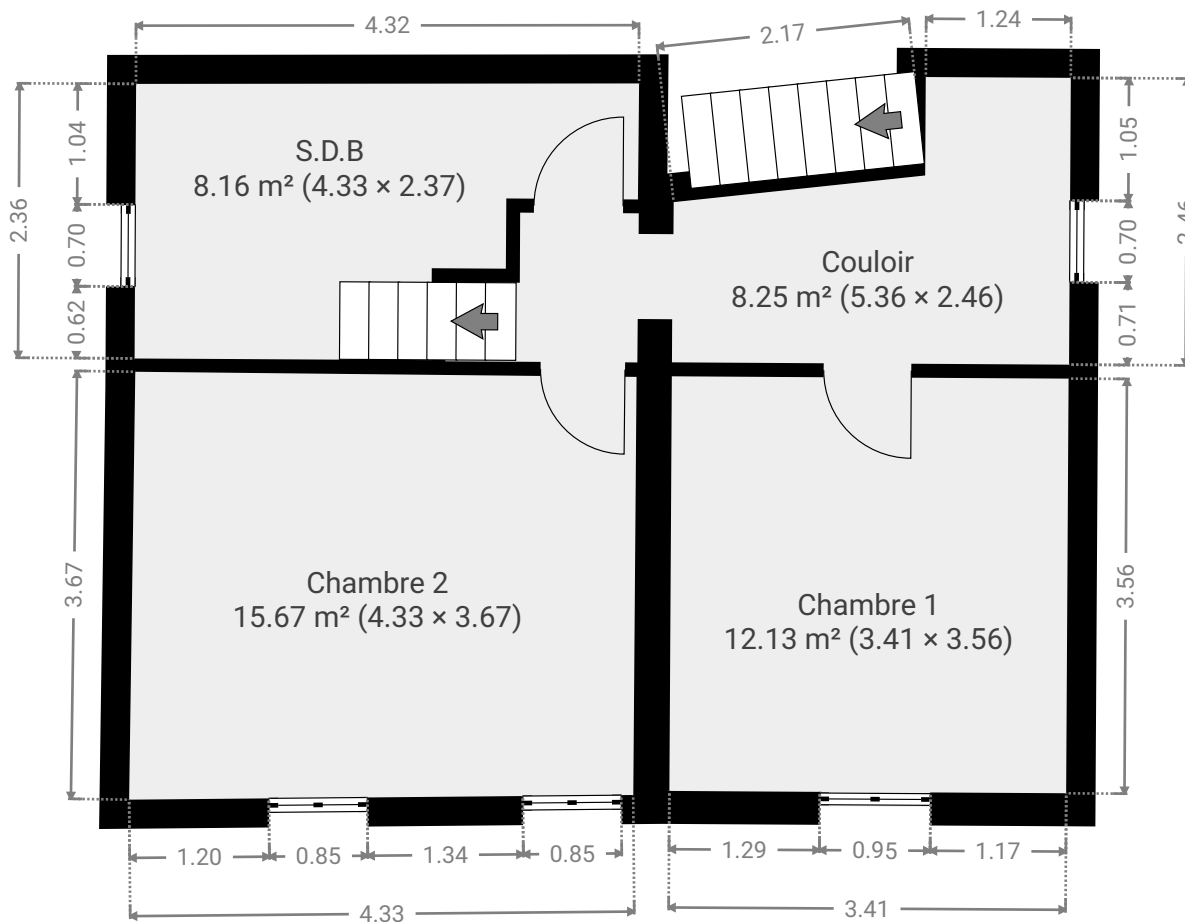
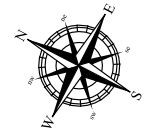
VILLAGE 68

SURFACE TOTALE : 229.61 m² • SURFACE HABITABLE : 160.90 m² • ÉTAGES : 4 • PIÈCES : 14



▼ 1er étage

SURFACE TOTALE : 45.47 m² • SURFACE HABITABLE : 45.47 m² • PIÈCES : 4



CETTE SUPERFICIE TOTALE CORRESPOND À L'ADDITION DES MESURES NETTES DE TOUTES LES PIÈCES, SANS COMPTER LES MURS, LES PASSAGES ENTRE LES PIÈCES ET LES GAINES TECHNIQUES

0 1 2 3m

1:65

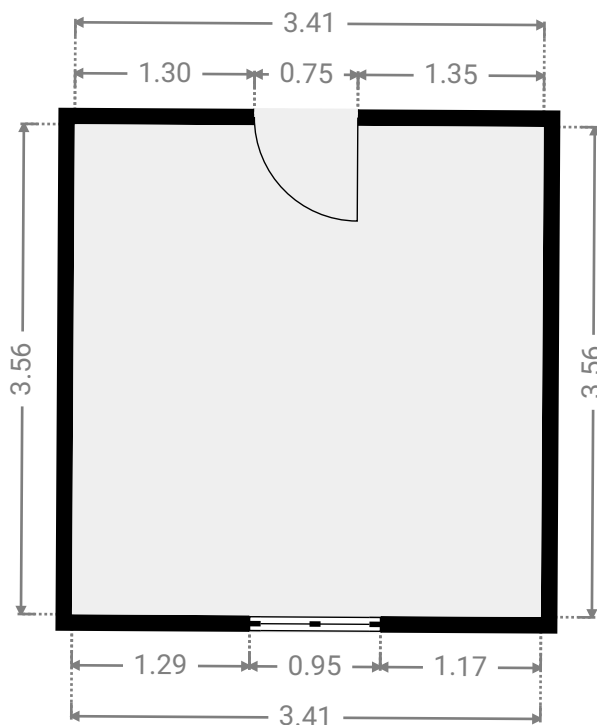
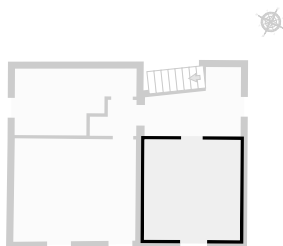
VILLAGE 68

SURFACE TOTALE : 229.61 m² • SURFACE HABITABLE : 160.90 m² • ÉTAGES : 4 • PIÈCES : 14



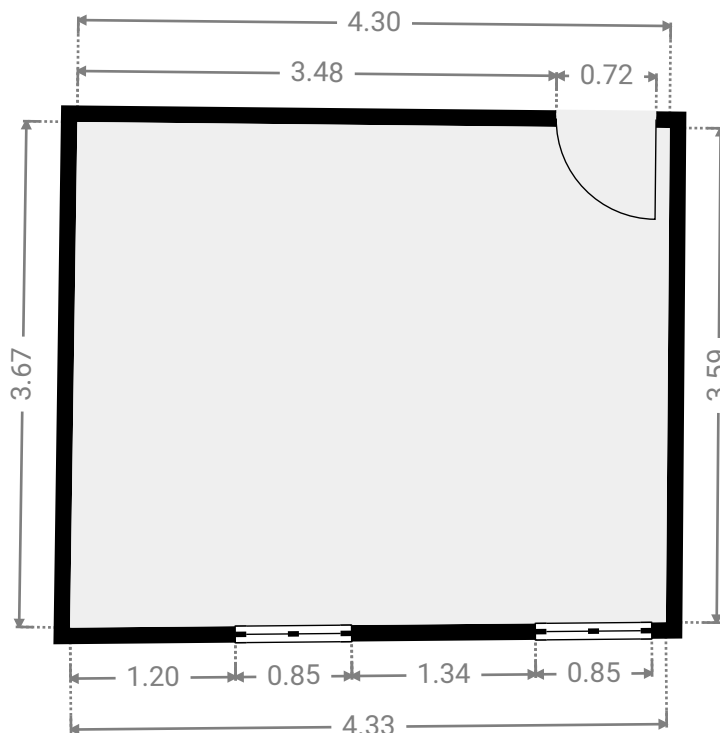
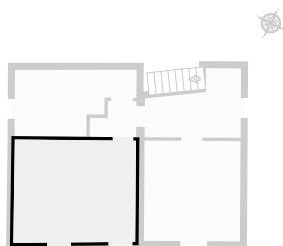
▼ Chambre 1 1er étage

LARGEUR : 3.41 m • LONGUEUR : 3.56 m
SURFACE : 12.13 m² • PÉRIMÈTRE : 13.94 m



▼ Chambre 2 1er étage

LARGEUR : 4.33 m • LONGUEUR : 3.67 m
SURFACE : 15.67 m² • PÉRIMÈTRE : 15.89 m



CETTE SUPERFICIE TOTALE CORRESPOND À L'ADDITION DES MESURES NETTES DE TOUTES LES PIÈCES, SANS COMPTER LES MURS, LES PASSAGES ENTRE LES PIÈCES ET LES GAINES TECHNIQUES

0.0 0.5 1.0 1.5 2.0 2.5m

1:55

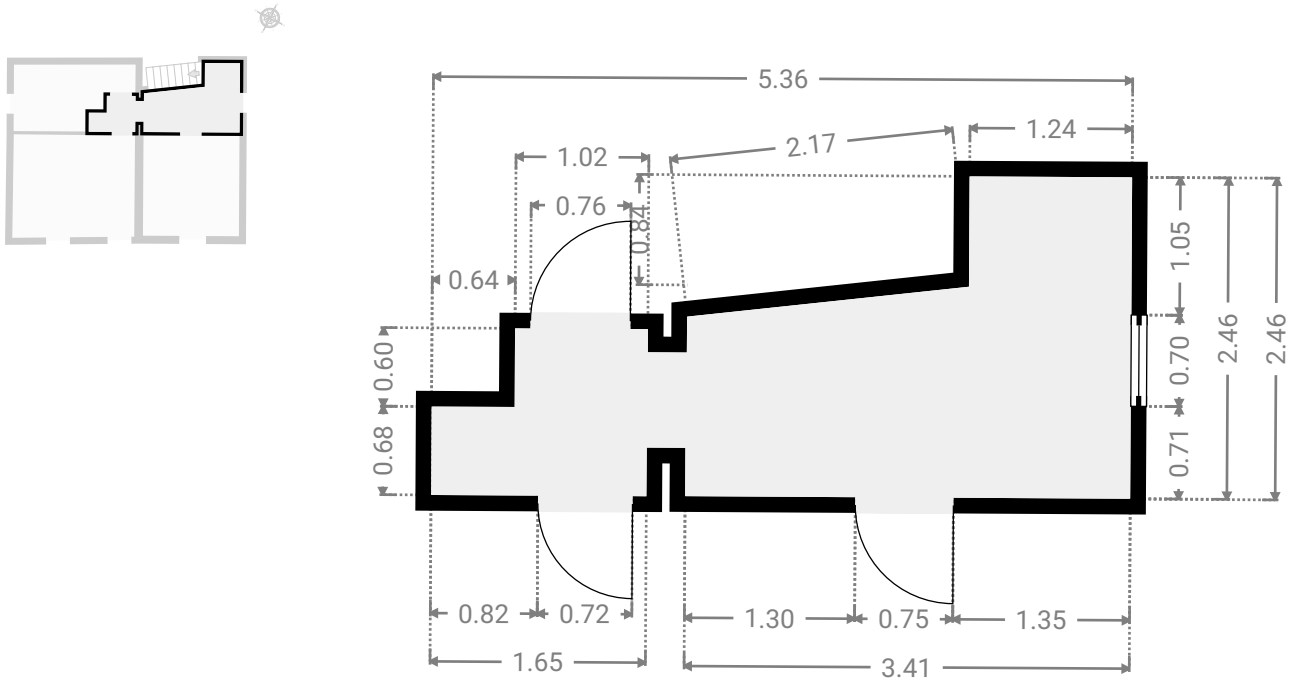
VILLAGE 68

SURFACE TOTALE : 229.61 m² • SURFACE HABITABLE : 160.90 m² • ÉTAGES : 4 • PIÈCES : 14



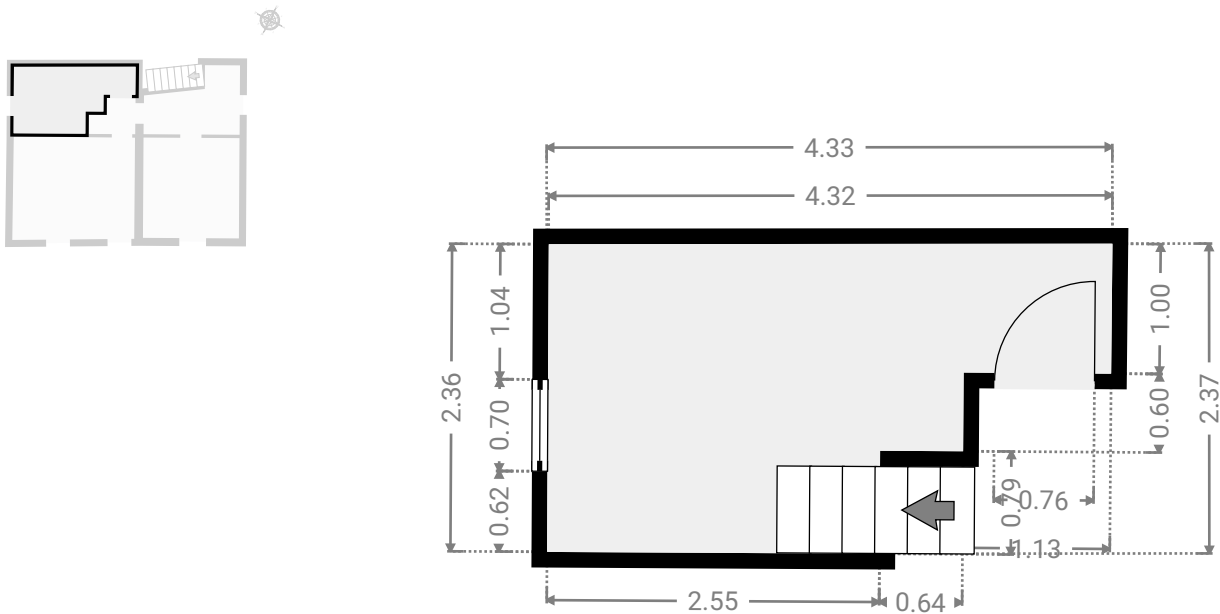
▼ Couloir 1er étage

LARGEUR : 5.36 m • LONGUEUR : 2.46 m
SURFACE : 8.25 m² • PÉRIMÈTRE : 16.51 m



▼ S.D.B 1er étage

LARGEUR : 4.33 m • LONGUEUR : 2.37 m
SURFACE : 8.16 m² • PÉRIMÈTRE : 13.38 m



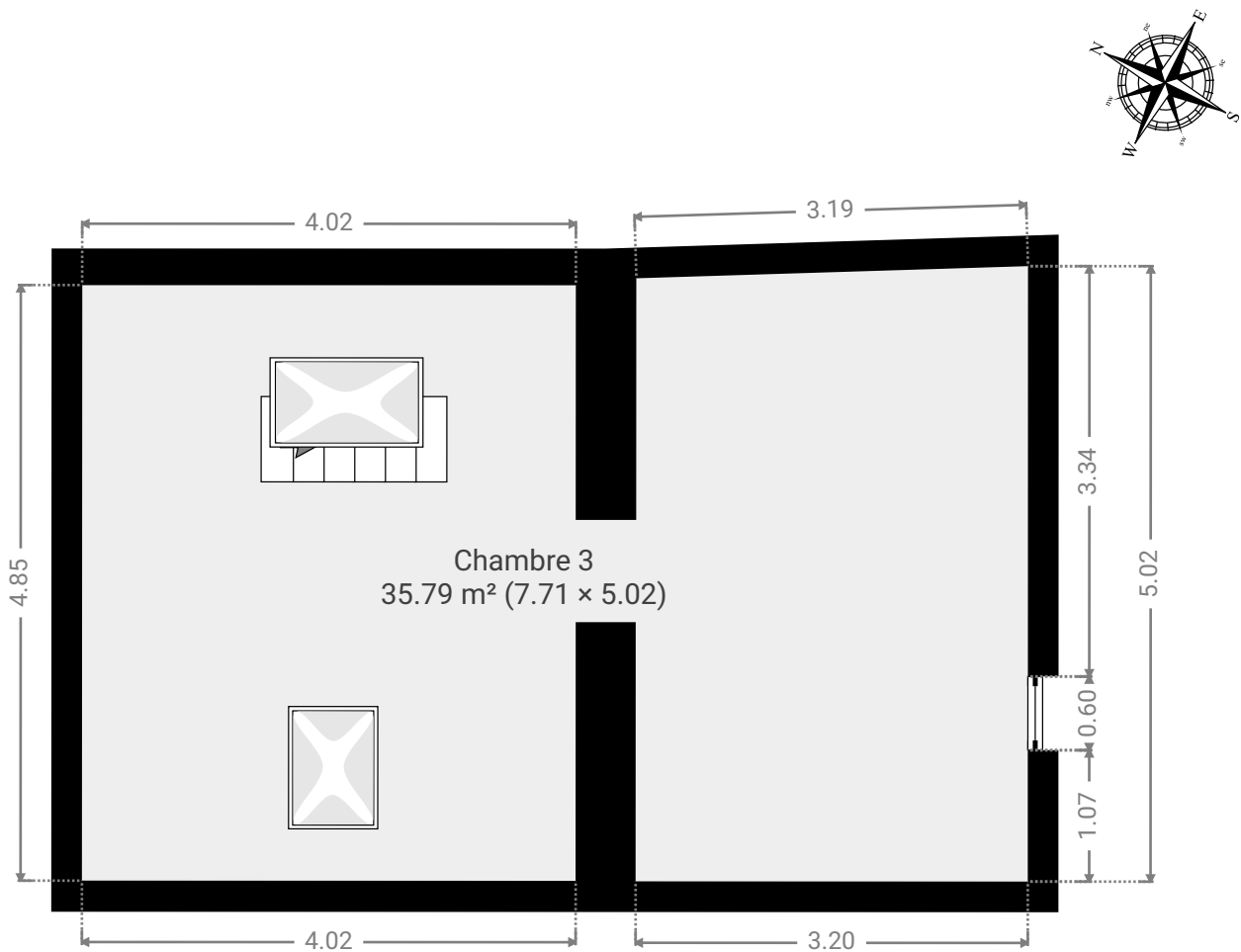
VILLAGE 68

SURFACE TOTALE : 229.61 m² • SURFACE HABITABLE : 160.90 m² • ÉTAGES : 4 • PIÈCES : 14

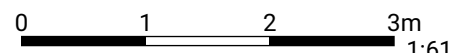


▼ 2e étage

SURFACE TOTALE : 35.78 m² • SURFACE HABITABLE : 35.78 m² • PIÈCES : 1



CETTE SUPERFICIE TOTALE CORRESPOND À L'ADDITION DES MESURES NETTES DE TOUTES LES PIÈCES, SANS COMPTER LES MURS, LES PASSAGES ENTRE LES PIÈCES ET LES GAINES TECHNIQUES



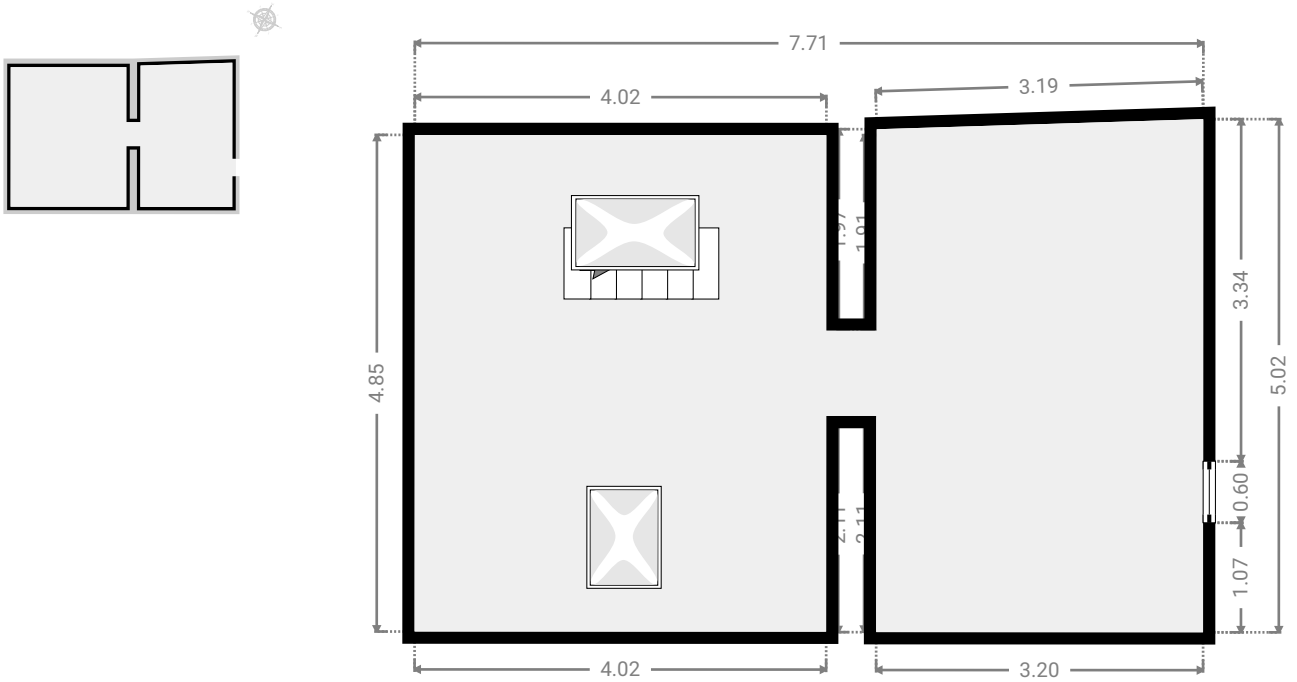
VILLAGE 68

SURFACE TOTALE : 229.61 m² • SURFACE HABITABLE : 160.90 m² • ÉTAGES : 4 • PIÈCES : 14



▼ Chambre 3 2e étage

LARGEUR : 7.71 m • LONGUEUR : 5.02 m
SURFACE : 35.79 m² • PÉRIMÈTRE : 33.38 m



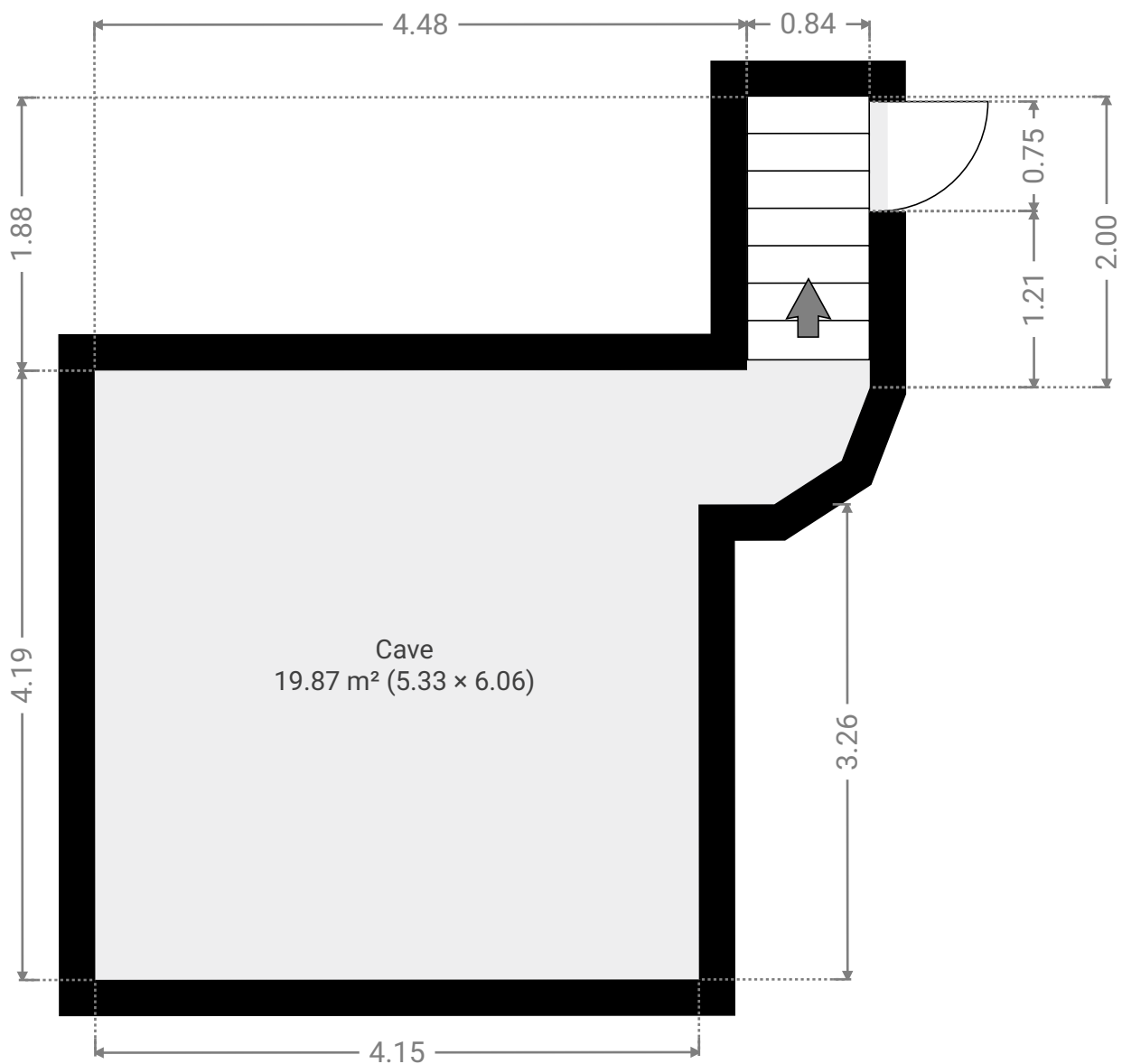
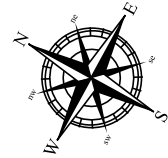
VILLAGE 68

SURFACE TOTALE : 229.61 m² • SURFACE HABITABLE : 160.90 m² • ÉTAGES : 4 • PIÈCES : 14

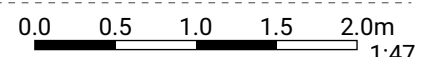


▼ Sous-sol

SURFACE TOTALE : 19.86 m² • SURFACE HABITABLE : 0.00 m² • PIÈCES : 1



CETTE SUPERFICIE TOTALE CORRESPOND À L'ADDITION DES MESURES NETTES DE TOUTES LES PIÈCES, SANS COMPTER LES MURS, LES PASSAGES ENTRE LES PIÈCES ET LES GAINES TECHNIQUES



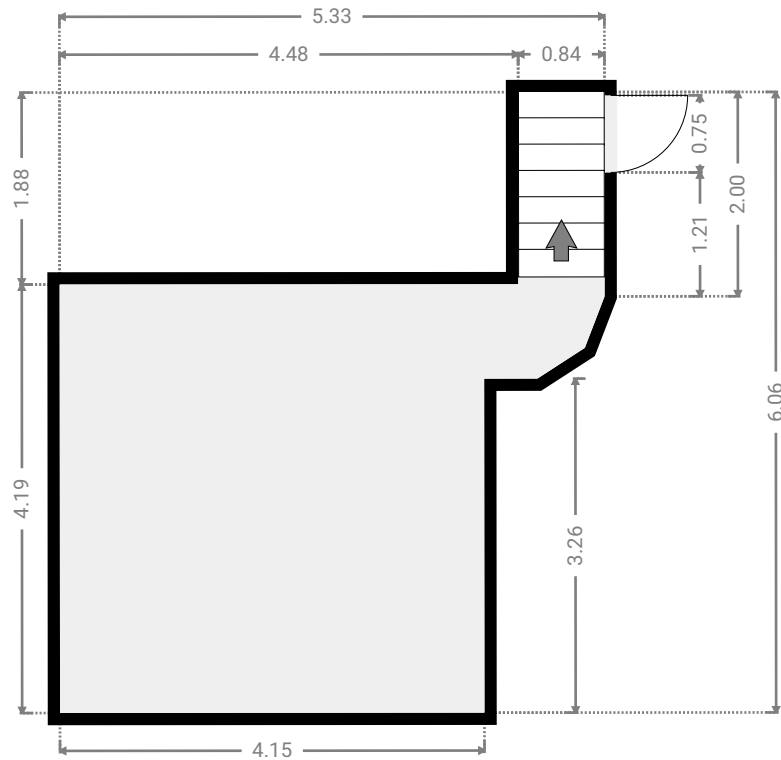
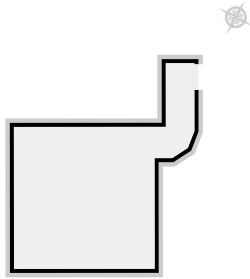
VILLAGE 68

SURFACE TOTALE : 229.61 m² • SURFACE HABITABLE : 160.90 m² • ÉTAGES : 4 • PIÈCES : 14



▼ Cave Sous-sol

LARGEUR : 5.33 m • LONGUEUR : 6.06 m
SURFACE : 19.87 m² • PÉRIMÈTRE : 22.41 m



CETTE SUPERFICIE TOTALE CORRESPOND À L'ADDITION DES MESURES NETTES DE TOUTES LES PIÈCES,
SANS COMPTER LES MURS, LES PASSAGES ENTRE LES PIÈCES ET LES GAINES TECHNIQUES

